

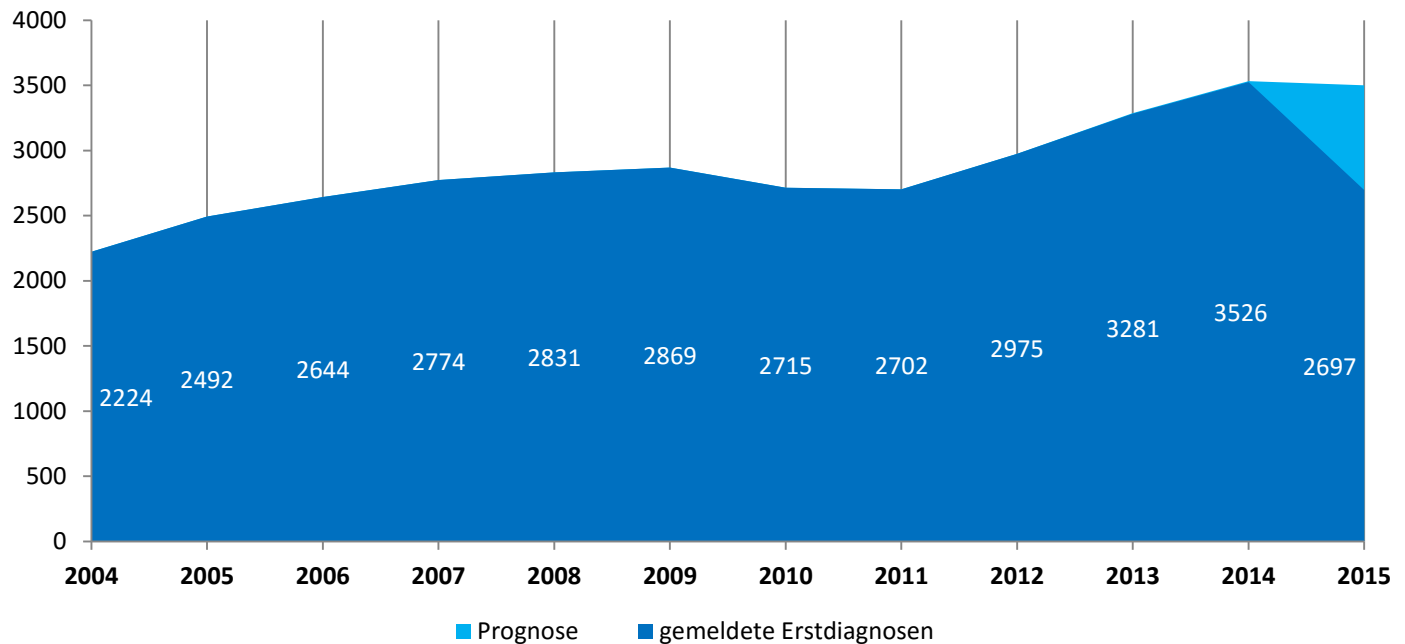
HIV-Erstdiagnosen

Übersicht

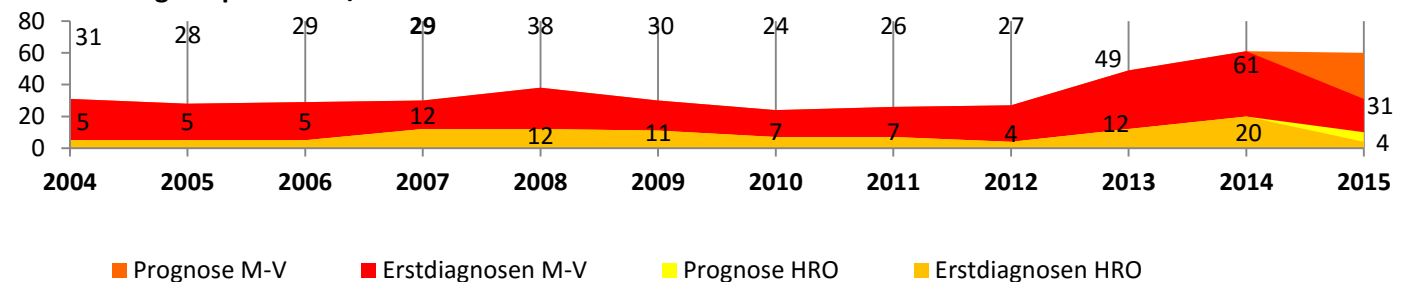


01.12.2015, Quelle: Robert Koch Institut

Deutschland



Mecklenburg-Vorpommern / Rostock



Deutlich zu sehen ist ein Anstieg der HIV-Erstdiagnosen in den letzten Jahren. 2010 waren zwar erstmals wieder sinkende Zahlen zu verzeichnen, die 2012 allerdings wieder deutlich anstiegen. Auch in Mecklenburg-Vorpommern. Besonders deutlich wird das 2013. In dem Jahr haben sich die HIV-Diagnosezahlen für Mecklenburg-Vorpommern im Vergleich zum Vorjahr fast verdoppelt. In Rostock sogar verdreifacht. Die Ursache hierfür liegt vor allem in einer höheren Bereitschaft sich testen zu lassen und vermutlich an einem gestiegenen Anteil an infizierten Migrant/innen.

In tatsächlichen Zahlen sieht die Statistik für unser Bundesland mit gleichbleibenden niedrigen Infektionsraten nach wie vor gut aus.

Endgültige Zahlen für 2015 liegen erst Mitte 2016 vor.

Neuinfektionen 2014 (geschätzt):

Deutschland: ~ 3500

Mecklenburg-Vorpommern: ~ 60

Rostock: ~ 20

Das sind die vermuteten Zahlen der Menschen, die sich 2013 mit HIV neu infizierten.

** Erst- oder Neudiagnosen sind die tatsächlichen Zahlen der im Jahr nachgewiesenen HIV-Infektionen, bei denen der Zeitpunkt der Infektion aber nicht festgelegt werden kann. Während die Neudiagnose zum Beispiel 2013 nachgewiesen wird, kann die Infektion bereits 2011 oder 2001 stattgefunden haben.*

HIV-Erstdiagnosen

Übersicht



Menschen mit HIV:

Deutschland: ~ 80000

Mecklenburg-Vorpommern: ~ 630

Rostock: ~ 200

Menschen die vermutlich nichts von ihrer HIV-Infektion wissen:

Deutschland: ~ 14000

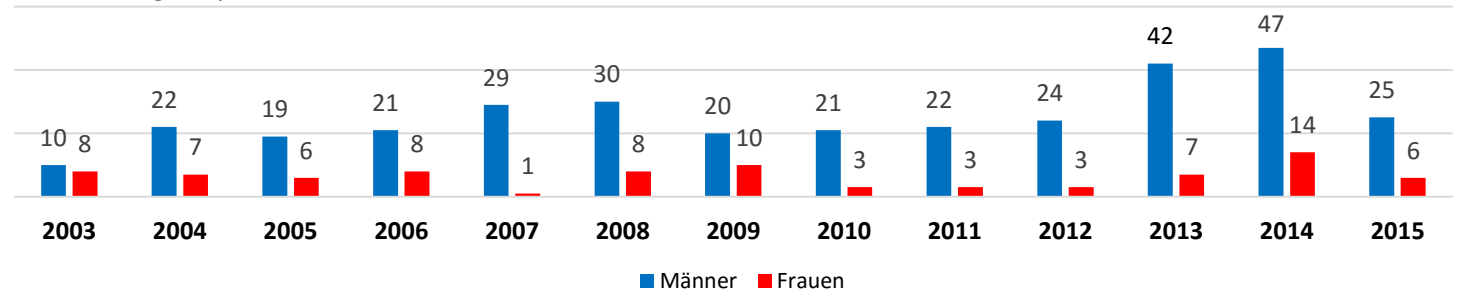
Mecklenburg-Vorpommern: ~ 190

Rostock: ~

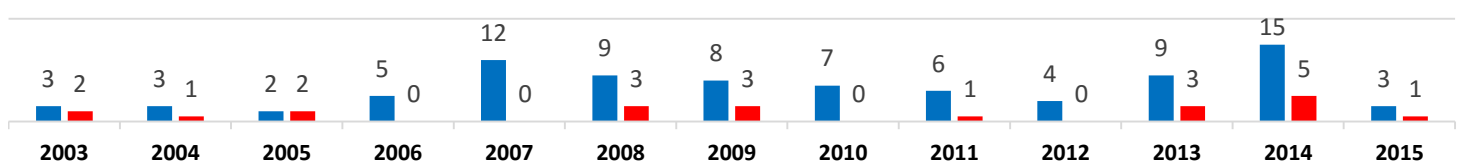
85

Erstdiagnosen nach Geschlecht

Mecklenburg-Vorpommern



Rostock



Diese Grafiken zeigen, dass die Hauptbetroffenen in den letzten Jahren in Mecklenburg-Vorpommern und Rostock überwiegend Männer sind. 2014 steigen die Infektionszahlen bei Frauen im Verhältnis zu den Männern deutlicher an, was dafür spricht, dass viele Migrant/innen betroffen sind.

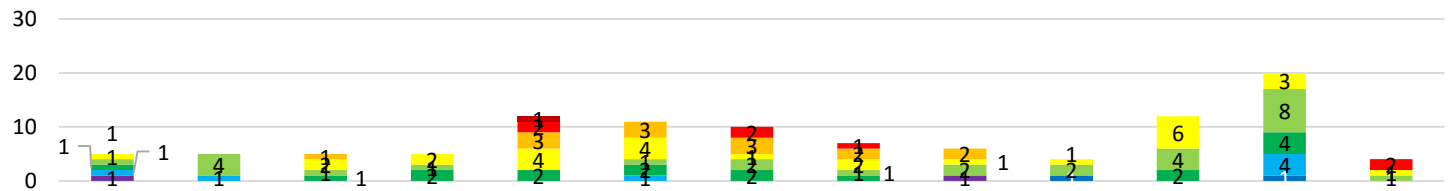
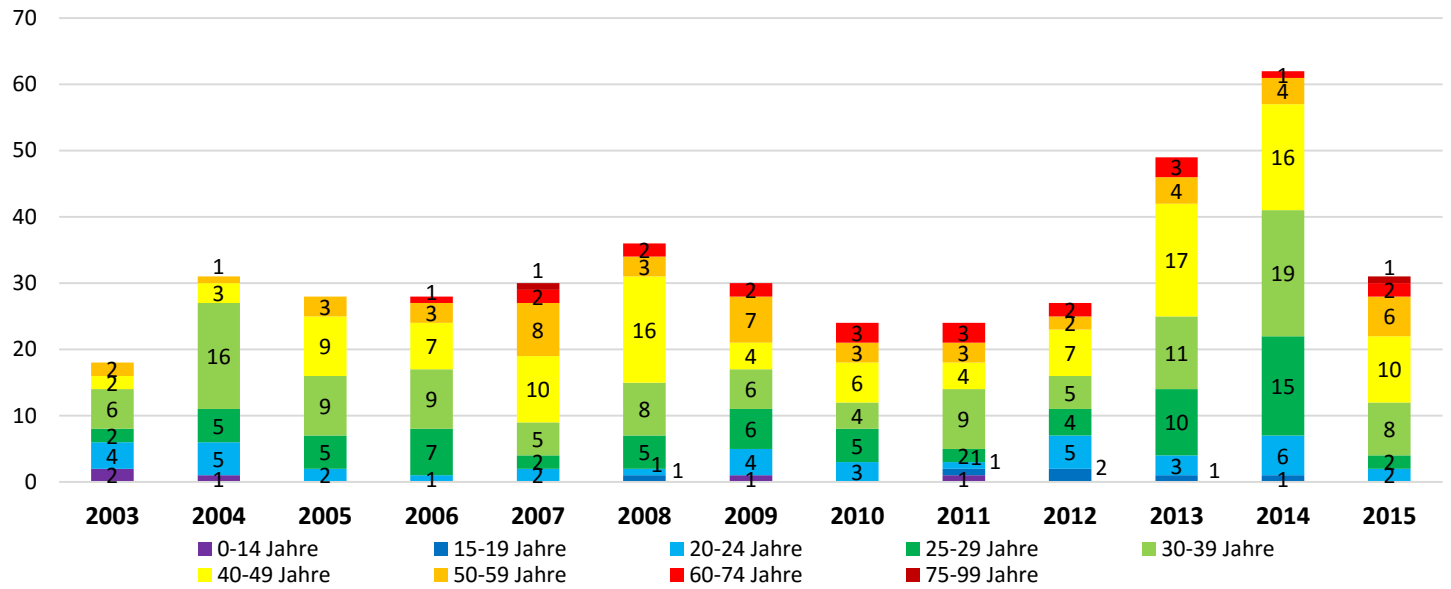
HIV-Erstdiagnosen

Übersicht



Erstdiagnosen nach Alter

Mecklenburg-Vorpommern



Rostock

Relativ deutlich zu erkennen: hauptsächlich von positiven Erstdiagnosen betroffen sind in unserem Bundesland Menschen zwischen 30 und 50.

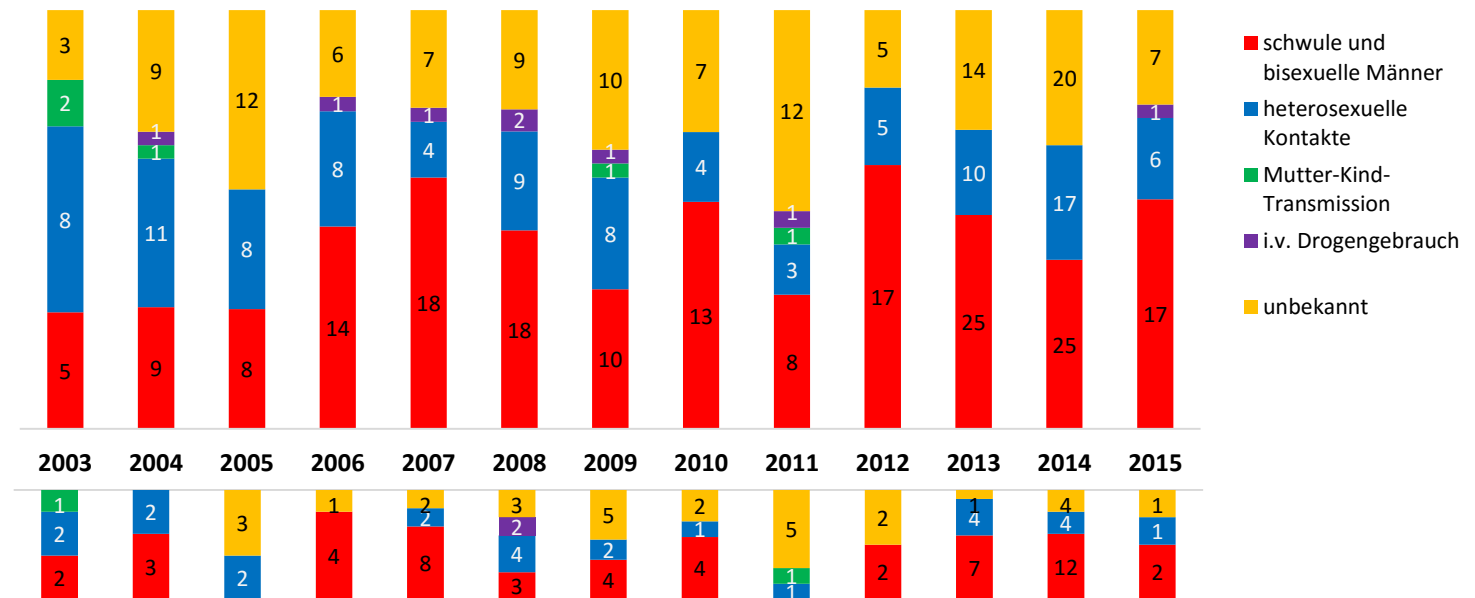
Detaillierte Zahlen für Jugendliche im Alter zwischen 15 und 19 Jahren auf der CSG-Homepage.

HIV-Erstdiagnosen

Übersicht



Erstdiagnosen nach Risiko Mecklenburg-Vorpommern



Hansestadt Rostock

Hauptrisikogruppe bundesweit sind MSM, in M-V deutlich zu erkennen ebenfalls. Für Rostock ist das teilweise schwer zu sagen. Ein Teil der als „unbekannt“ Gekennzeichneten dürfte vermutlich auch den MSM zugeordnet werden können bzw. sind Migrant_innen mit unklarem Infektionsweg.

Aids

in Deutschland und Mecklenburg-Vorpommern

Stand: 03/2015

Quelle: Robert Koch Institut

	Aids-Erkrankungen	davon verstorben
Deutschland	30.474	14.724
Mecklenburg-Vorpommern	115	28

Die Zahlen dieser Übersicht beinhalten alle an Aids Erkrankten und bereits an den Folgen von Aids Verstorbenen seit Beginn der Epidemie.